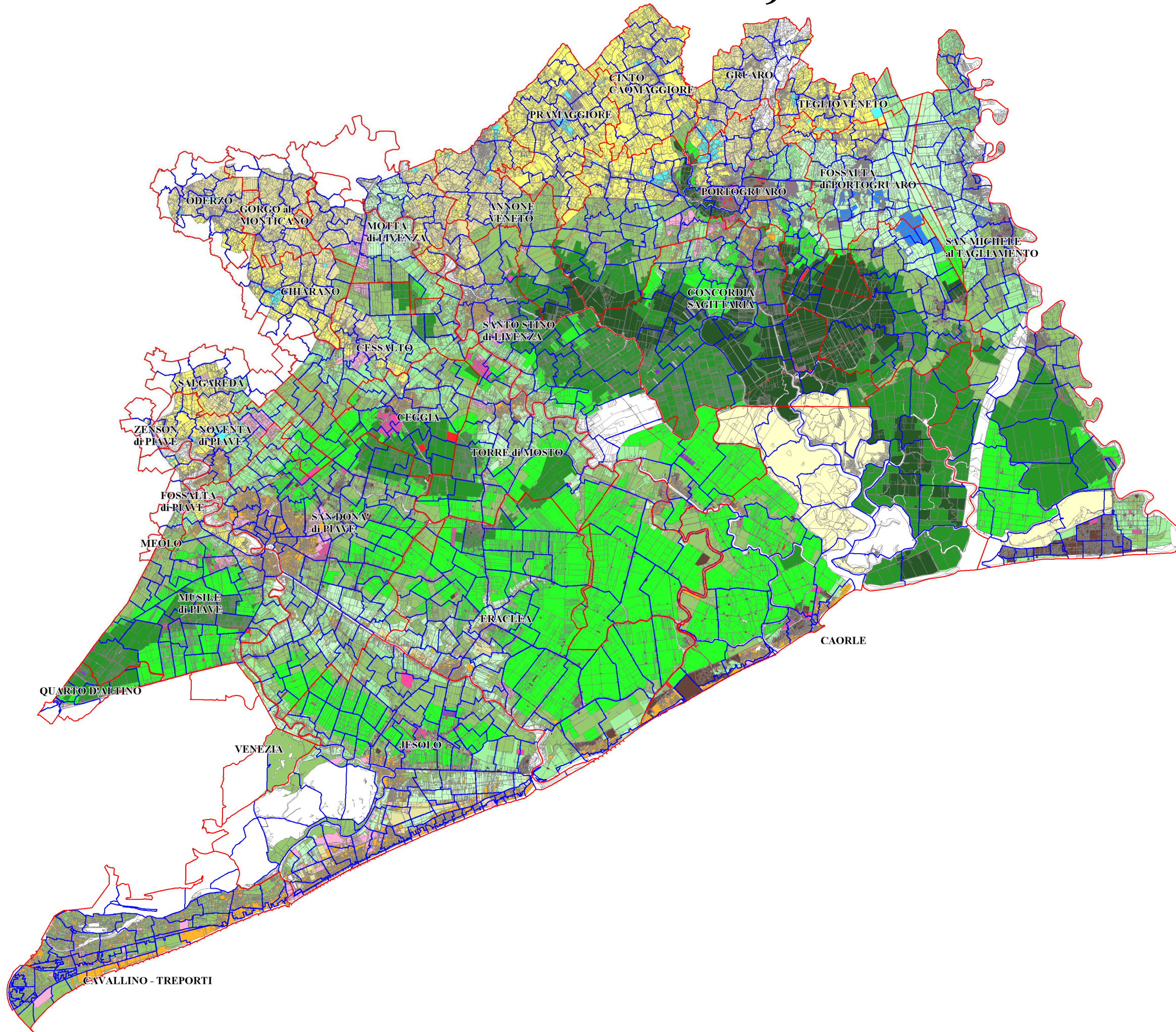


Ruoli Bonifica 2019



INDICI DI BENEFICIO

	ESENTI
	AGRICOLA CLASSE I - Ib=0,14 (4,24 €/ha)
	AGRICOLA CLASSE II - Ib=0,63 (19,06 €/ha)
	AGRICOLA CLASSE III - Ib=0,77 (23,29 €/ha)
	AGRICOLA CLASSE IV - Ib=1,00 (30,25 €/ha)
	AGRICOLA CLASSE V - Ib=1,18 (35,70 €/ha)
	AGRICOLA CLASSE VI - Ib=1,41 (42,65 €/ha)
	AGRICOLA CLASSE VII - Ib=1,63 (49,31 €/ha)
	AGRICOLA CLASSE VIII - Ib=1,90 (57,48 €/ha)
	AGRICOLA CLASSE IX - Ib=2,26 (68,37 €/ha)
	URBANO PRODUTTIVO CLASSE I - Ib=0,37 (Ordinaria 11,19 €/ha - Invarianza idraulica 3,13 €/ha)
	URBANO PRODUTTIVO CLASSE II - Ib=6,12 (Ordinaria 185,14 €/ha - Invarianza idraulica 51,84 €/ha)
	URBANO PRODUTTIVO CLASSE III - Ib=9,74 (Ordinaria 294,65 €/ha - Invarianza idraulica 82,50 €/ha)
	URBANO PRODUTTIVO CLASSE IV - Ib=11,49 (Ordinaria 347,59 €/ha - Invarianza idraulica 97,33 €/ha)
	URBANO PRODUTTIVO CLASSE V - Ib=14,63 (Ordinaria 442,58 €/ha - Invarianza idraulica 123,92 €/ha)
	URBANO PRODUTTIVO CLASSE VI - Ib=17,98 (Ordinaria 543,93 €/ha - Invarianza idraulica 152,30 €/ha)
	URBANO RESIDENZIALE CLASSE I - Ib=0,55 (Ordinaria 16,64 €/ha - Invarianza idraulica 4,66 €/ha riferito a terreni con densità fondiaria di 1mc/mq)
	URBANO RESIDENZIALE CLASSE II - Ib=9,02 (Ordinaria 272,87 €/ha - Invarianza idraulica 76,40 €/ha riferito a terreni con densità fondiaria di 1mc/mq)
	URBANO RESIDENZIALE CLASSE III - Ib=14,35 (Ordinaria 434,11 €/ha - Invarianza idraulica 121,55 €/ha riferito a terreni con densità fondiaria di 1mc/mq)
	URBANO RESIDENZIALE CLASSE IV - Ib=16,93 (Ordinaria 512,16 €/ha - Invarianza idraulica 143,41 €/ha riferito a terreni con densità fondiaria di 1mc/mq)
	URBANO RESIDENZIALE CLASSE V - Ib=21,56 (Ordinaria 652,23 €/ha - Invarianza idraulica 182,62 €/ha riferito a terreni con densità fondiaria di 1mc/mq)
	URBANO RESIDENZIALE CLASSE VI - Ib=26,50 (Ordinaria 801,67 €/ha - Invarianza idraulica 224,47 €/ha riferito a terreni con densità fondiaria di 1mc/mq)

scala 1:175.000