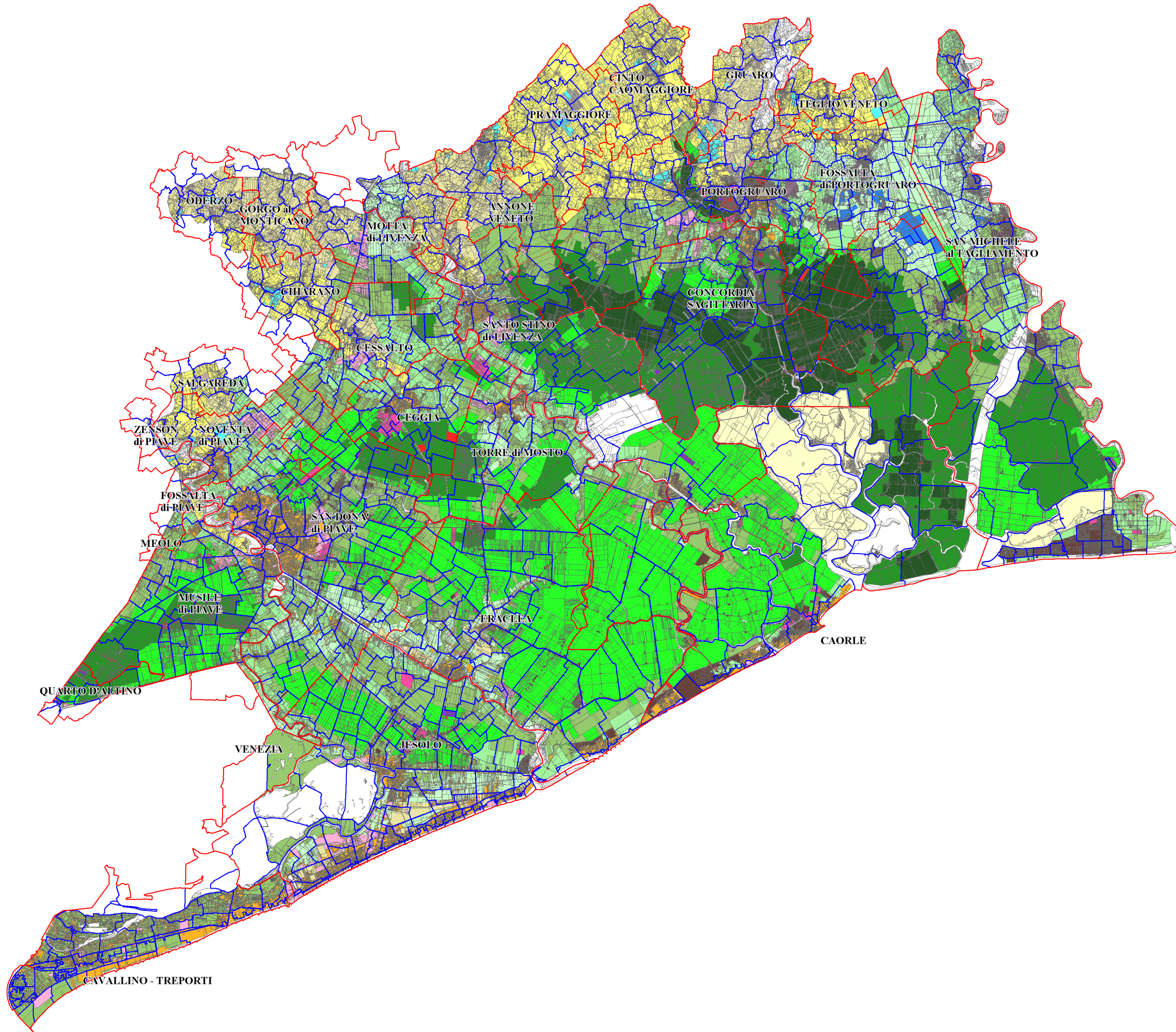


Ruoli Bonifica 2021



INDICI DI BENEFICIO

	ESENTI
	AGRICOLA CLASSE I - Ib=0,14 (4,29 €/ha)
	AGRICOLA CLASSE II - Ib=0,63 (19,30 €/ha)
	AGRICOLA CLASSE III - Ib=0,77 (23,59 €/ha)
	AGRICOLA CLASSE IV - Ib=1,00 (30,64 €/ha)
	AGRICOLA CLASSE V - Ib=1,18 (36,15 €/ha)
	AGRICOLA CLASSE VI - Ib=1,41 (43,20 €/ha)
	AGRICOLA CLASSE VII - Ib=1,63 (49,94 €/ha)
	AGRICOLA CLASSE VIII - Ib=1,90 (58,21 €/ha)
	AGRICOLA CLASSE IX - Ib=2,26 (69,24 €/ha)
	URBANO PRODUTTIVO CLASSE I - Ib=0,37 (Ordinaria 11,34 €/ha - Invarianza idraulica 3,17 €/ha)
	URBANO PRODUTTIVO CLASSE II - Ib=6,12 (Ordinaria 187,51 €/ha - Invarianza idraulica 52,50 €/ha)
	URBANO PRODUTTIVO CLASSE III - Ib=9,74 (Ordinaria 298,42 €/ha - Invarianza idraulica 83,56 €/ha)
	URBANO PRODUTTIVO CLASSE IV - Ib=11,49 (Ordinaria 352,04 €/ha - Invarianza idraulica 98,57 €/ha)
	URBANO PRODUTTIVO CLASSE V - Ib=14,63 (Ordinaria 448,24 €/ha - Invarianza idraulica 125,51 €/ha)
	URBANO PRODUTTIVO CLASSE VI - Ib=17,98 (Ordinaria 550,88 €/ha - Invarianza idraulica 154,25 €/ha)
	URBANO RESIDENZIALE CLASSE I - Ib=0,55 (Ordinaria 16,85 €/ha - Invarianza idraulica 4,72 €/ha riferito a terreni con densità fondiaria di 1mc/mq)
	URBANO RESIDENZIALE CLASSE II - Ib=9,02 (Ordinaria 276,36 €/ha - Invarianza idraulica 77,38 €/ha riferito a terreni con densità fondiaria di 1mc/mq)
	URBANO RESIDENZIALE CLASSE III - Ib=14,35 (Ordinaria 439,66 €/ha - Invarianza idraulica 123,11 €/ha riferito a terreni con densità fondiaria di 1mc/mq)
	URBANO RESIDENZIALE CLASSE IV - Ib=16,93 (Ordinaria 518,71 €/ha - Invarianza idraulica 145,24 €/ha riferito a terreni con densità fondiaria di 1mc/mq)
	URBANO RESIDENZIALE CLASSE V - Ib=21,56 (Ordinaria 660,57 €/ha - Invarianza idraulica 184,96 €/ha riferito a terreni con densità fondiaria di 1mc/mq)
	URBANO RESIDENZIALE CLASSE VI - Ib=26,50 (Ordinaria 811,92 €/ha - Invarianza idraulica 227,34 €/ha riferito a terreni con densità fondiaria di 1mc/mq)

scala 1:175.000