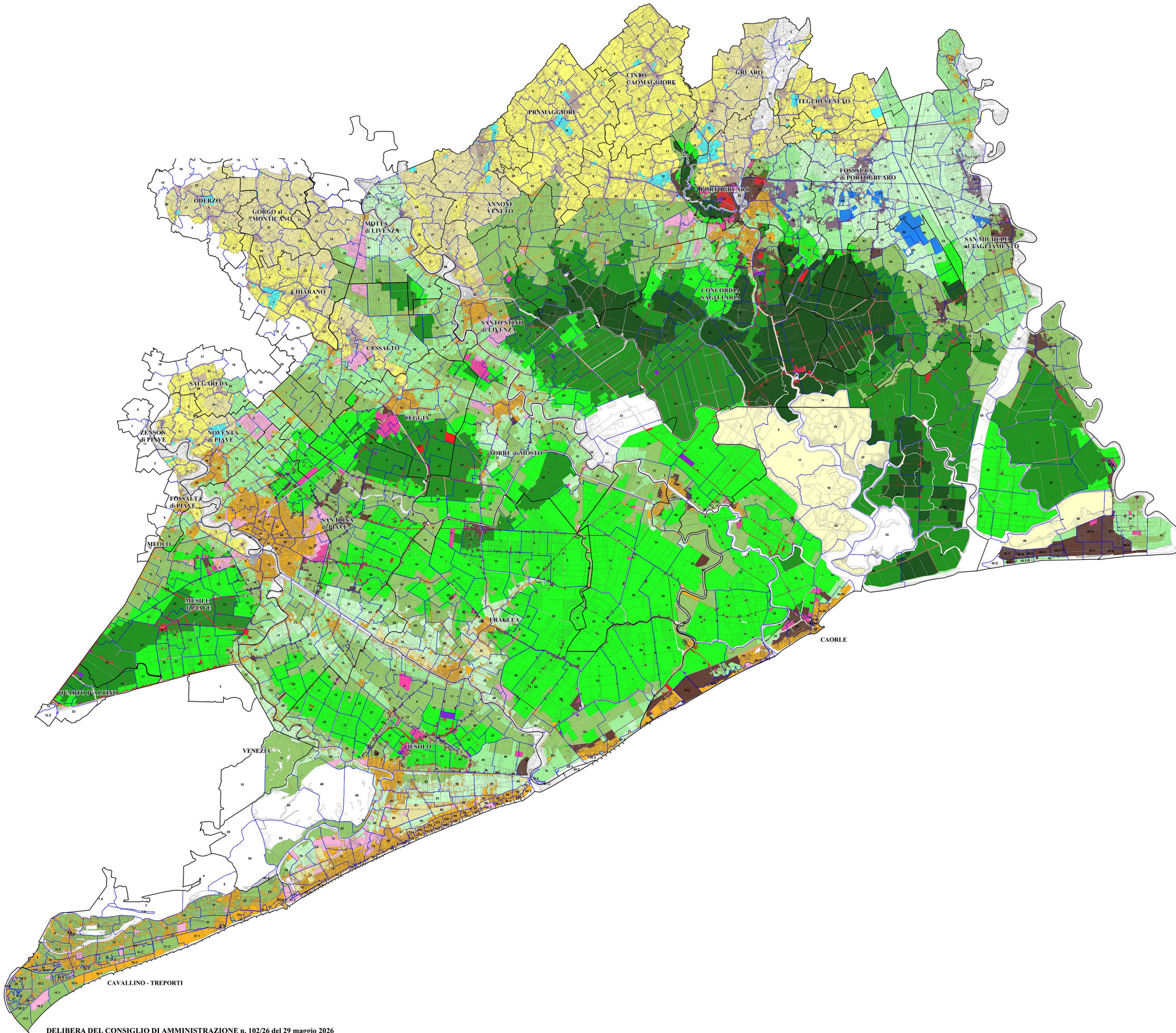


# Ruoli Bonifica 2026



## INDICI DI BENEFICIO

	ESENTI
	AGRICOLA CLASSE I - lb=0,14 (5,30 €/ha)
	AGRICOLA CLASSE II - lb=0,63 (23,87 €/ha)
	AGRICOLA CLASSE III - lb=0,77 (29,18 €/ha)
	AGRICOLA CLASSE IV - lb=1,00 (37,89 €/ha)
	AGRICOLA CLASSE V - lb=1,18 (44,71 €/ha)
	AGRICOLA CLASSE VI - lb=1,41 (53,42 €/ha)
	AGRICOLA CLASSE VII - lb=1,63 (61,76 €/ha)
	AGRICOLA CLASSE VIII - lb=1,90 (71,99 €/ha)
	AGRICOLA CLASSE IX - lb=2,26 (85,63 €/ha)
	URBANO PRODUTTIVO CLASSE I - lb=0,37 (Ordinaria 14,02 €/ha - Invarianza idraulica 3,93 €/ha)
	URBANO PRODUTTIVO CLASSE II - lb=6,12 (Ordinaria 231,89 €/ha - Invarianza idraulica 64,93 €/ha)
	URBANO PRODUTTIVO CLASSE III - lb=9,74 (Ordinaria 369,05 €/ha - Invarianza idraulica 103,33 €/ha)
	URBANO PRODUTTIVO CLASSE IV - lb=11,49 (Ordinaria 435,36 €/ha - Invarianza idraulica 121,90 €/ha)
	URBANO PRODUTTIVO CLASSE V - lb=14,63 (Ordinaria 554,33 €/ha - Invarianza idraulica 155,21 €/ha)
	URBANO PRODUTTIVO CLASSE VI - lb=17,98 (Ordinaria 681,26 €/ha - Invarianza idraulica 190,75 €/ha)
	URBANO RESIDENZIALE CLASSE I - lb=0,55 (Ordinaria 20,84 €/ha - Invarianza idraulica 5,84 €/ha riferito a terreni con densità fondiaria di 1mc/mq)
	URBANO RESIDENZIALE CLASSE II - lb=9,02 (Ordinaria 341,77 €/ha - Invarianza idraulica 95,69 €/ha riferito a terreni con densità fondiaria di 1mc/mq)
	URBANO RESIDENZIALE CLASSE III - lb=14,35 (Ordinaria 543,72 €/ha - Invarianza idraulica 152,24 €/ha riferito a terreni con densità fondiaria di 1mc/mq)
	URBANO RESIDENZIALE CLASSE IV - lb=16,93 (Ordinaria 641,48 €/ha - Invarianza idraulica 179,61 €/ha riferito a terreni con densità fondiaria di 1mc/mq)
	URBANO RESIDENZIALE CLASSE V - lb=21,56 (Ordinaria 816,91 €/ha - Invarianza idraulica 228,73 €/ha riferito a terreni con densità fondiaria di 1mc/mq)
	URBANO RESIDENZIALE CLASSE VI - lb=26,50 (Ordinaria 1.004,09 €/ha - Invarianza idraulica 281,14 €/ha riferito a terreni con densità fondiaria di 1mc/mq)

scala 1:50.000